



KaufmannGruppe



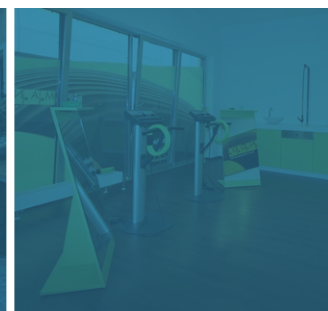
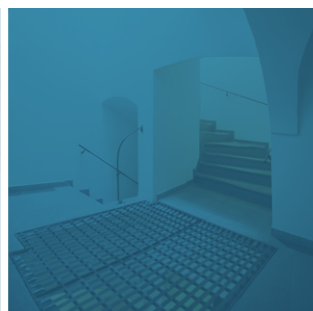
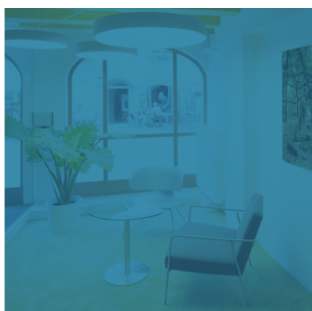
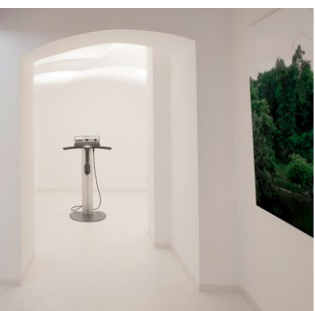
WerteManagement



Vorwort

Als Familienunternehmen leben wir eine langfristige Perspektive. Die Grundlage für das Zusammenarbeiten ist unser WerteManagement, welches für alle Unternehmen gilt. Die einzelnen Werte sind nicht in Stein gemeißelt und werden regelmäßig überprüft, ob sie noch zeitgemäß und gelebt werden. Ansonsten gelten sie und wir können uns darauf verlassen.

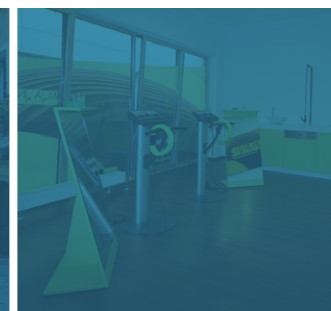
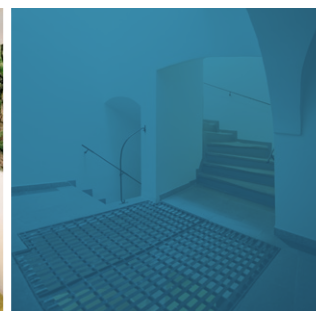
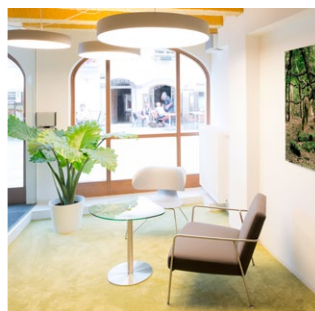
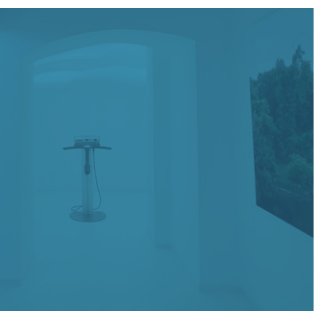
Für den Inhalt verantwortlich: Fabian & Philipp Kaufmann





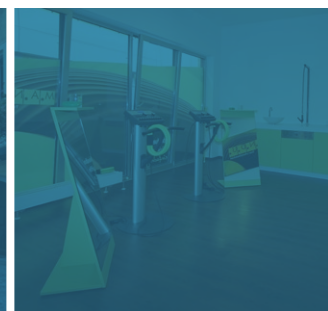
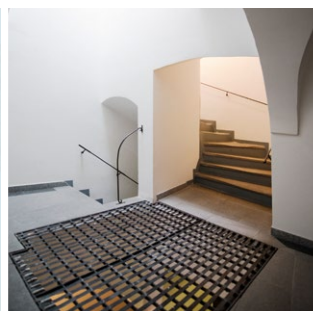
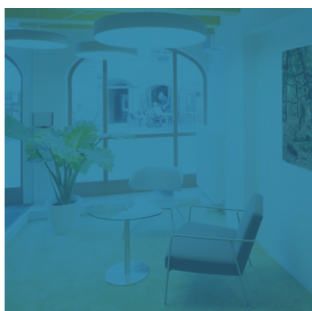
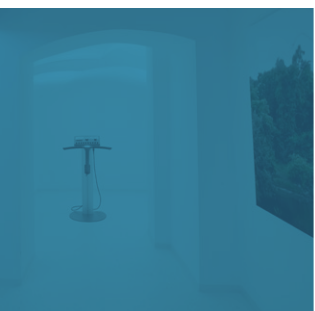
Unsere Werte

Partnerschaft Respekt für
Mehrwert für den einzelnen
den Kunden **Integrität**
Vielfalt Vordenkerrolle
**Gesellschaftliches
Engagement**





10+ Unternehmen
100+ Mitarbeiter
2 Gründer **4** Länder
∞ Ideen
1 Familie

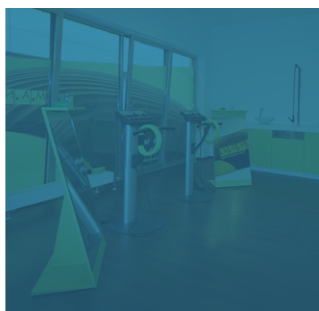
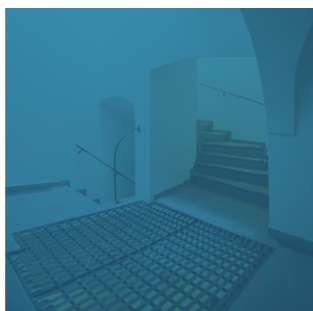
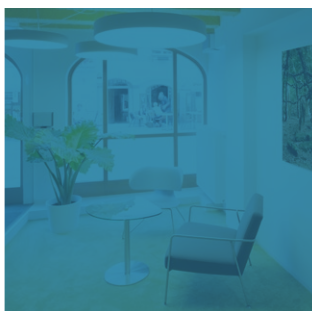
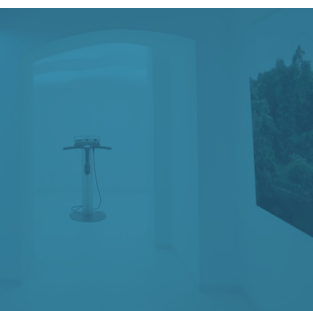




Unsere Werte

Unser WerteManagement ist unsere Basis und Handlungsanleitung für unser tägliches Tun.

- 1
- 2
- 3
- 4
- 5
- 6
- 7
- 8

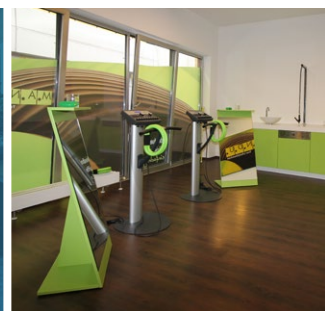
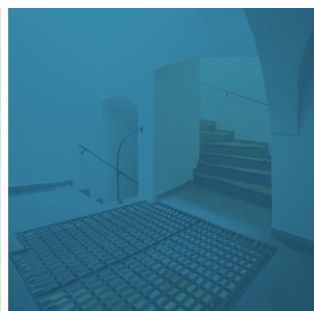
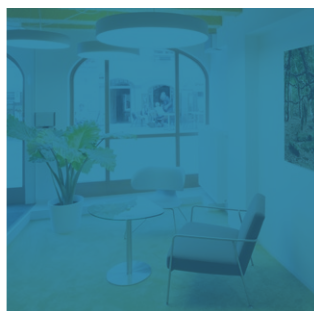
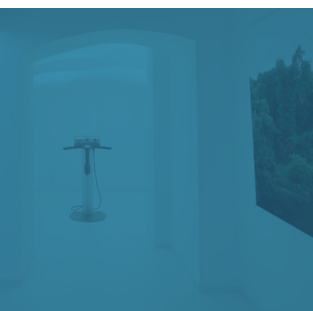




Integrität

Integrität bedeutet, klare Unterscheidungen zwischen richtig und falsch zu treffen und das Richtige zu tun. Dabei stellen wir unsere Kompetenzen und unser Können ehrlich und offen dar. Wir versprechen nur etwas, was wir halten können. Wir nehmen uns Zeit, um über die Folgen unseres Handelns nachzudenken, und wir fragen, ob wir jetzt und in Zukunft offen dafür einstehen können. Integrität bedeutet auch, mutig und verantwortungsvoll zu handeln. Unsere Arbeit genügt höchsten Qualitätsstandards. Wir setzen unsere intellektuelle Integrität niemals aufs Spiel.

- 1
- 2
- 3
- 4
- 5
- 6
- 7
- 8





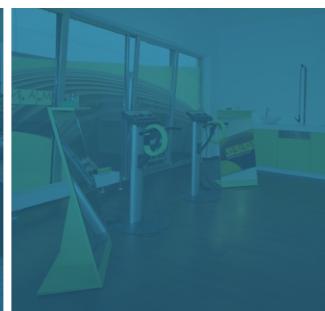
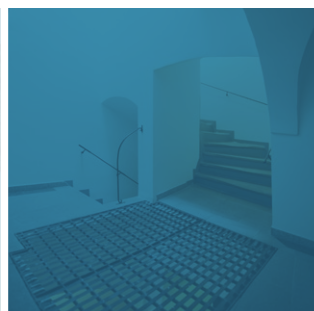
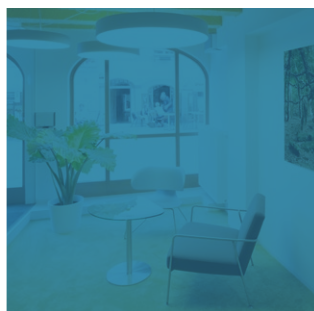
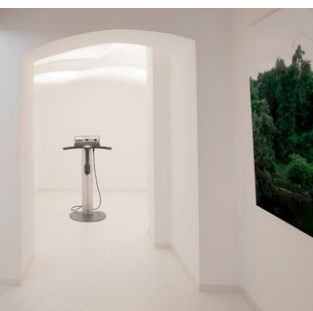
Respekt für den Einzelnen

Wir respektieren das Potenzial und das Streben nach persönlichem Wachstum sowie die Talente und Überzeugungen von Kunden, Kollegen, Alumni, Bewerbern und allen anderen Menschen, auf die wir im Laufe unserer Arbeit treffen. Wir behandeln jeden ungeachtet seiner Position mit Respekt. Wir beurteilen Ideen objektiv und nicht danach, wer sie äußert.

Wir wissen, dass Respekt Aufrichtigkeit und Empathie voraussetzt. Wir gehen offen und ehrlich miteinander um. Wir fördern konstruktive Kritik. Wir belohnen Leistung und Beiträge, die unseren Werten entsprechen. Unsere Entscheidungsprozesse sind transparent. Wir sind uns stets unserer Vorbildfunktion bewusst.

Wir wissen, dass unsere Tätigkeit ganz besondere Herausforderungen mit sich bringt. Wir als Unternehmen ebenso wie jeder einzelne Mitarbeiter übernehmen Verantwortung, um Situationen zu vermeiden, die unsere Gesundheit oder unsere Familien gefährden.

- 1
- 2
- 3
- 4
- 5
- 6
- 7
- 8

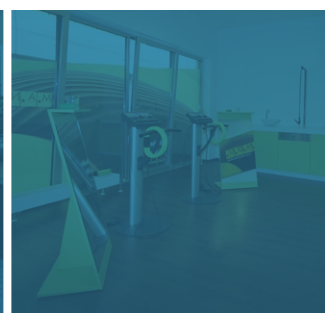
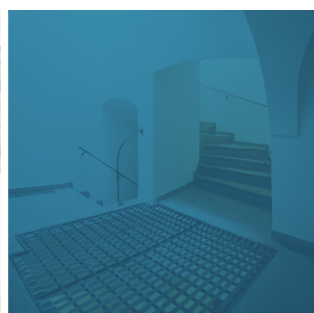
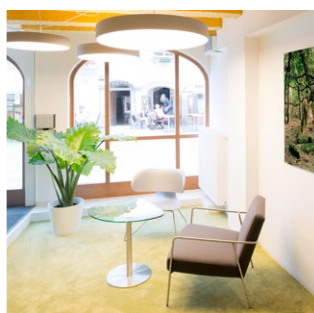
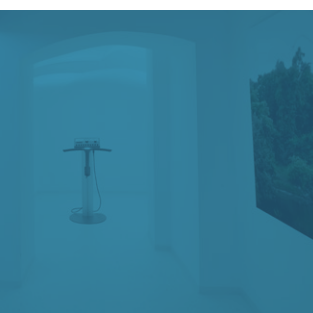




Vielfalt

Wir wollen ein Umfeld schaffen, dessen charakteristisches Merkmal Vielfalt ist. Es ist eine grundlegende Voraussetzung für unseren Erfolg, dass wir die Beiträge aller Mitarbeiter unabhängig von ihrer Herkunft akzeptieren, wertschätzen und nutzen. Vielfalt des Denkens, der Kompetenzen, der Erfahrungen und der Herkunft, dies alles spielt eine entscheidende Rolle, um eine Atmosphäre zu schaffen, die durch Kreativität und innovative Ideen gekennzeichnet ist.

- 1
- 2
- 3
- 4
- 5
- 6
- 7
- 8

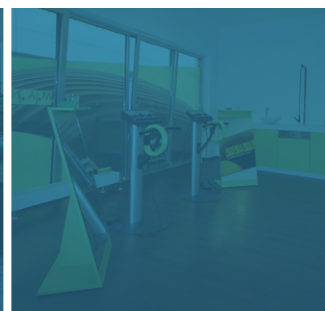
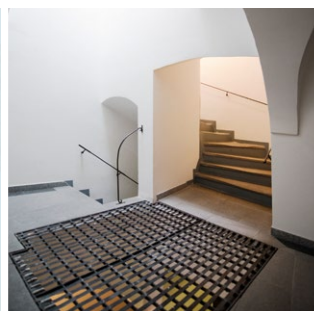
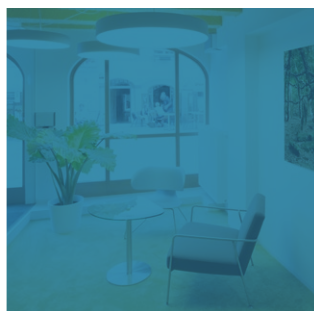
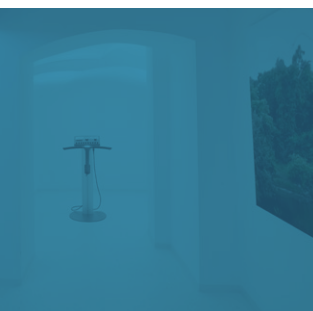




Mehrwert für den Kunden

Wir haben uns gegenüber unseren Kunden verpflichtet, Ergebnisse zu erzielen, die ihre Wünsche und Erwartungen erfüllen bzw. sogar übertreffen.

- 1
- 2
- 3
- 4
- 5**
- 6
- 7
- 8

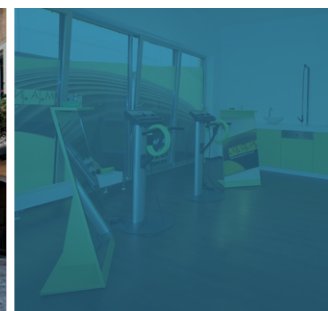
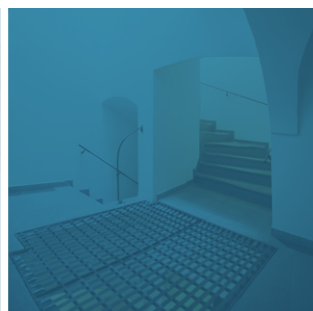
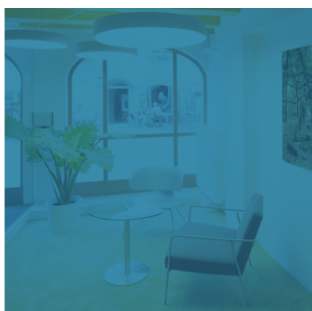
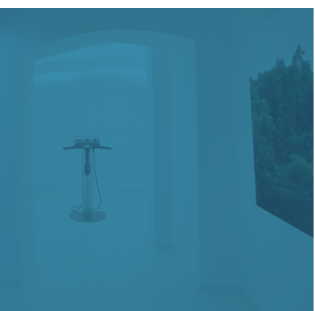




Partnerschaft

Sowohl die Beziehungen innerhalb der KaufmannGruppe als auch die Beziehungen mit unseren Stakeholdern werden vom Partnerschaftsgedanken geleitet. Wir sehen unsere Beziehungen langfristig. Wir streben eine Zusammenarbeit an, die sich auf Respekt, Fürsorge, Ehrlichkeit, gegenseitige Unterstützung und Engagement gründet. Sie ist deshalb teamorientiert, konstruktiv und anspruchsvoll. Wir sind davon überzeugt, dass der kollegiale interne Umgang kontinuierliches Lernen fördert. Wir wissen, dass Teamarbeit und Kooperation wichtige Erfolgsvoraussetzungen sowohl für unser Unternehmen als auch für jeden Einzelnen sind. Wir wollen zu allen, die bei KaufmannGruppe gearbeitet haben, eine lebenslange Beziehung aufrechterhalten.

- 1
- 2
- 3
- 4
- 5
- 6**
- 7
- 8

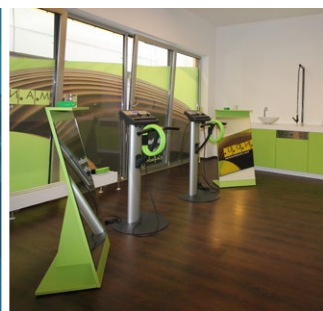
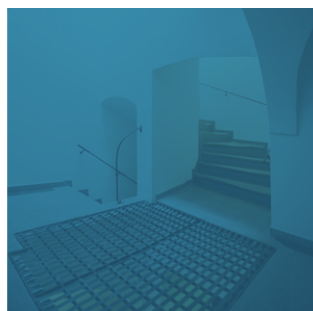
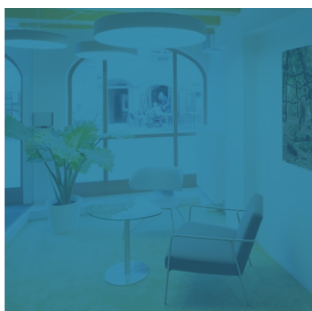
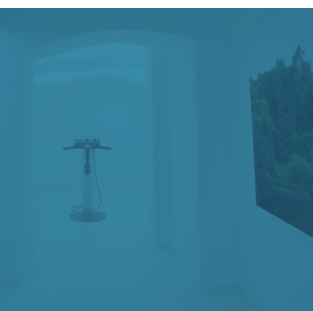




Vordenkerrolle

Wir wollen Best Practices nicht einfach nur entwickeln und umsetzen sondern täglich leben. Wir sind davon überzeugt, dass bahnbrechende Ideen das Ergebnis der Arbeit von Teams sind, die tatsächliche Probleme kreativ lösen wollen und die gute Rahmenbedingungen haben. Wir wollen mitwirken unsere Gesellschaft weiterzuentwickeln und dazu beitragen, in einer besseren Welt zu leben. Lustvoll.nachhaltig.leben ist dabei Leitgedanke und Ansporn.

- 1
- 2
- 3
- 4
- 5
- 6
- 7**
- 8

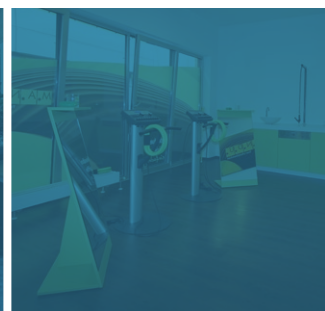
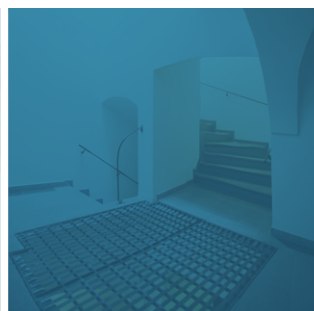
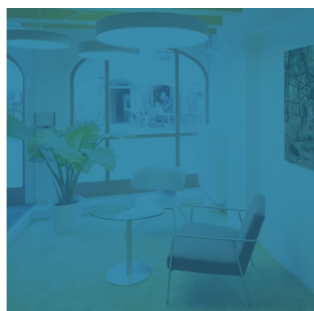
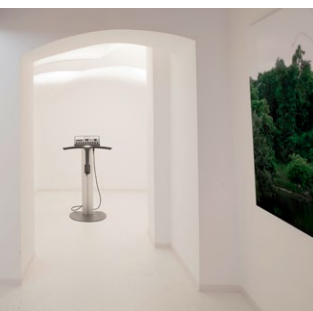




Gesellschaftliches Engagement

Wir wollen positive und dauerhafte Veränderungen weit über unser eigentliches Geschäft hinaus bewirken. Wir sind davon überzeugt, dass wir auch durch unser Pro-bono-Engagement zu einer lebenswerteren Welt beitragen. Wir widmen einen Teil unserer Zeit und unserer Ressourcen der Gemeinschaft und globalen Fragen und Institutionen.

- 1
- 2
- 3
- 4
- 5
- 6
- 7
- 8





KaufmannGruppe

Breitwiesergutstraße 10
4020 Linz

t. +43.05.9798

f. +43.05.9798 – 15

www.kaufmann-gruppe.com